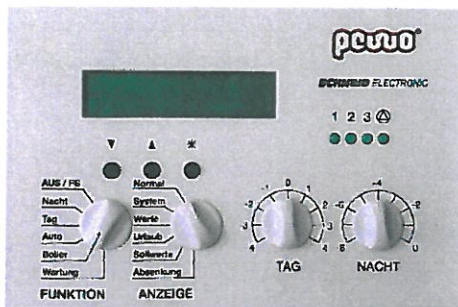


Sommereinstellung mit Boiler

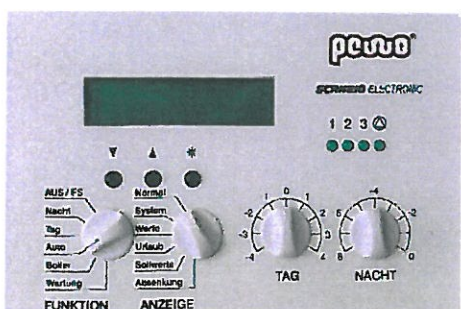


Schalter links auf Position „Boiler“



mit Drehschalter auf Position Wasserhahn (gelb)

Wintereinstellung Heizen (mit oder ohne Boiler)

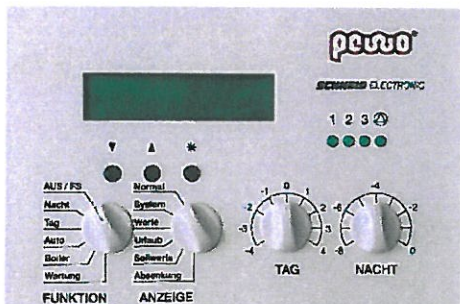


Schalter links auf Position „Auto“

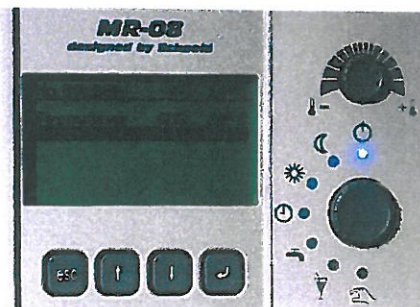


mit Drehschalter auf Position Uhr (grün)

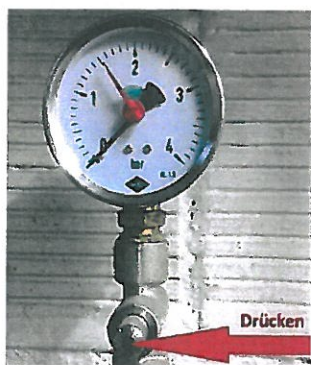
Sommereinstellung ohne Boiler oder bei Entlüftung/ Wassernachfüllung



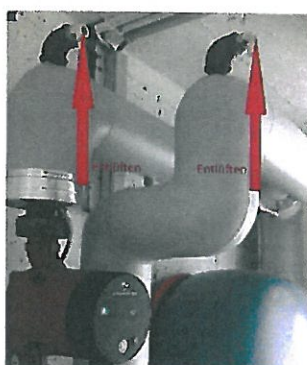
Schalter links auf Position „Aus“



mit Drehschalter auf Position aus (blau)



Wasserdruck:
im grünen Bereich



Entlüftungsventil

Wasserdruck prüfen

- Bei Heizungsbeginn Wasserdruck überprüfen.
- Druck zu niedrig (nicht im grünen Bereich) Wasser nachfüllen. Zuerst Schlauch mit Wasser füllen.
- Blubbert der Radiator, ist Luft im System. Mit Spezialschlüssel entlüften!
- Die Leitungen im Heizungsraum(Heizung und Boiler) haben an der höchsten Stelle ein Entlüftungsventil.