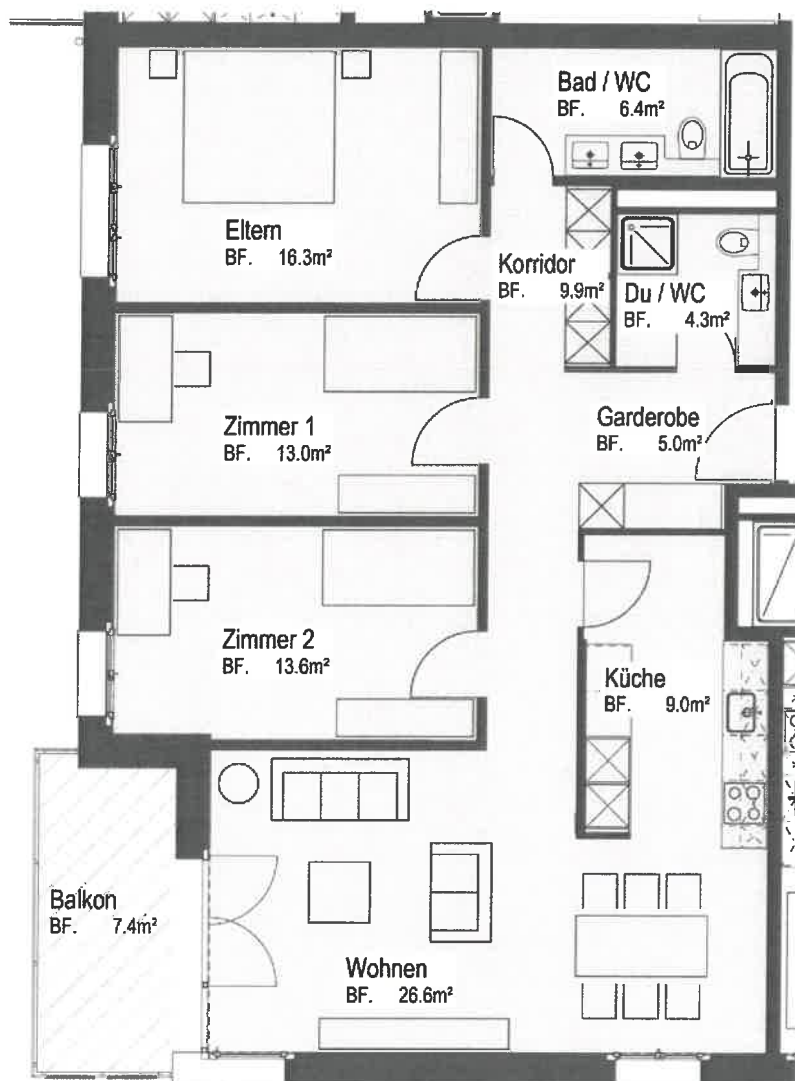


Grundriss 4.5 Zimmer-Wohnung, 2. OG-02



Raumprogramm

Total Nettowohnfläche	ca. 104.1 m²
Balkon	ca. 7.4 m ²
Keller	ca. 4.7 m ²

Hinweis:

Der Grundriss ist nicht massstabsgetreu. Diese Unterlagen wurden uns vom Auftraggeber und/oder von Dritten übergeben. Für die Richtigkeit der Angaben kann ANMAT ImmoTreuhand AG daher keine Gewähr übernehmen.